

Ceintures pour pompe à insuline

portée à la taille



Ceinture portée sur les



Ceinture jeans adaptable à la taille ET sur les hanches !! ;)

Voilà enfin une ceinture que vous pourrez porter à la taille, avec une chemise, une robe.... Et vous pouvez également la porter sur les hanches, sur un pantalon, une jupe.... Une pochette sur le devant vous permettra de glisser votre pompe à insuline à l'intérieur, ou un téléphone ou autres.... Pratique pour les sorties en boîte de nuits!! Il y a Une boutonnière sur la ceinture dans la pochette afin de passer la tubulure... Si vous souhaitez un modèle différent, n'hésitez pas à me contacter par mail, la couleur, la matière, les motifs sont personnalisables sans sur coût.

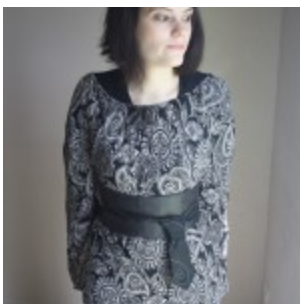
25€



Ceinture fleurs noir et rose

Une ceinture noir et rose avec des fleurs, idéal pour "finir" une tenue!! Cette ceinture Obi vous permettra de ranger votre pompe à insuline en toute discrétion (ou le téléphone, les clés...) Une ceinture toute en couleur pour fêter l'arrivée du printemps!!! Si vous souhaitez une autre couleur que le rose, c'est tout à fait possible!! Il suffit de me contacter et je peux vous fabriquer cela!!

25€



Ceinture noir cravate

Ceinture noir en simili cuir, fermeture avec un nœud de cravate. Très sympa sur une tunique, un chemisier.... Cette ceinture est tout à fait adaptable pour vous mesdames sous pompe à insuline...

25€



Ceinture en élasthanne

Voilà une ceinture en tissu élasthanne pour mettre la pompe à insuline, directement positionnée sur le ventre, elle est discrète et peut se glisser sous les vêtements. La pompe est cachée dans la ceinture et maintenue par un bouton pression, idéal pour les sportifs!! Elle ne bouge pas.

15€-25€



Ceinture pochette pour pompe insulines héros

Une jolie ceinture qui plaira à vos loulous!! Avec leurs héros préférés, ils pourront ranger leur pompe à insuline mais peut aussi servir comme sac banane... Cette ceinture pochette à été réalisé dans un premier temps pour une petite fille diabétique de type 1 qui possède une pompe à insuline, elle lui permet de ranger sa pompe dans une ceinture un peu plus « fun » que celle fournit par les laboratoires.... Elle est composée de tissu noir et de tissu intérieur coloré adapté au ruban choisit . Attache de la pochette par boutons pression. N'hésitez pas à consulter le modèle avec la pochette centrée dans l'axe de la ceinture [ici](#) Adaptable à la taille de l'enfant. Si le héros de votre loulou n'est pas dans la liste n'hésitez pas à me contacter, je me ferais un plaisir de regarder ce que je peux faire, pour le même tarif...

20€



Ceinture pochette centrale pour pompe insulines héros

Une jolie ceinture qui plaira à vos loulous!! Avec leurs héros préférés, ils pourront ranger leur pompe à insuline mais peut aussi servir comme sac banane... Cette ceinture pochette à été réalisé dans un premier temps pour une petite fille diabétique de type 1 qui possède une pompe à insuline, elle lui permet de ranger sa pompe dans une ceinture un peu plus « fun » que celle fournit par les laboratoires.... Elle est composée de tissu noir et de tissu intérieur coloré adapté au ruban choisit . Attache de la pochette par boutons pression. La pochette est alignée au centre de la ceinture, n'hésitez pas à consulter le modèle avec la pochette déportée [ici](#) Adaptable à la taille de l'enfant. Si le héros de votre loulou n'est pas dans la liste n'hésitez pas à me contacter, je me ferais un plaisir de regarder ce que je peux faire, pour le même tarif...

20€



Ceinture pochette pompe à insuline turquoise

Des jolies fleurs turquoise sur une ceinture pour mettre la pompe à insuline!! Mais pas seulement elle peut aussi servir comme sac banane...pour ranger clé, téléphone.... Elle est composée de tissu à fleur bleu ciel et de tissu bleu turquoise . La ceinture se ferme avec des boutons pression qui sont fixés en fonction de la taille de l'enfant. Une couleur, une forme, une envie, n'hésitez pas à me contacter pour me faire par de votre souhait, je réalise également du sur mesure...

20€



Ceinture pochette pompe insuline abeille

Cette petite ceinture permettra à votre loulou (fille ou garçon) de ranger sa pompe à insuline de façon un peu plus « fun » qu'avec les ceintures traditionnelle . Cette ceinture est disponible pour un tour de taille de 60 cm maximum, il est possible de rajouter des boutons pression pour réduire la taille.... La fermeture se fait par bouton pression, une ouverture (boutonnière) est prévu pour faire passer la tubulure. Une couleur, une forme, une envie, n'hésitez pas à me contacter pour me faire par de votre souhait, je réalise également du sur mesure...

20€



Ceinture pochette pour pompe à insuline femme

Une jolie ceinture rouge, noir et blanche, munit d'une pochette pour y mettre, aux choix, la pompe à insuline, le téléphone, les clés.... La ceinture peut se porter sur une robe, une jupe, une chemise....comme vous le souhaitez!! Une couleur, une forme, une envie, n'hésitez pas à me contacter pour me faire par de votre souhait, je réalise également du sur mesure...

25€-30€



Ceinture pochette pour pompe à insuline jeans

Vous ne savez pas où mettre votre pompe à insuline? Voilà la solution!!! Une jolie ceinture pochette en jeans que vous pouvez mettre tout simplement sur une chemise ou sur une jolie robe....elle sera aussi parfaite sur une jupe... Une couleur, une forme, une envie, n'hésitez pas à me contacter pour me faire par de votre souhait, je réalise également du sur mesure...

25€



Ceinture pochette pompe à insuline simili cuir noir

Cette ceinture pochette peut être mise sur une jolie robe, une chemise et nouer "à la japonaise " autour de la taille. Si vous préférez un peu plus de discrétion elle peut être glissée sous les vêtements... Une ouverture est prévue à l'intérieur de la pochette (voir photo n°2) afin de pouvoir faire passer la tubulure. Elle est composée de tissu simili cuir noir de tissu noir et blanc fluide.

Une couleur, une forme, une envie, n'hésitez pas à me contacter pour me faire par de votre souhait, je réalise également du sur mesure...

25€-40€



Ceinture pochette pour pompe à insuline

Cette ceinture pochette à été réalisé dans un premier temps pour une petite fille diabétique qui possède une pompe à insuline, elle lui permet de ranger sa pompe dans une ceinture un peu plus « fun » que celle fournit par les laboratoires. Elle est composée de tissu violet en suédine et de tissu rose et une bande rose. Attache de la pochette par un bouton pression rose. Emplacement prévu pour carte de diabétique. N'hésitez pas à me contacter pour me transmettre vos souhaits ; couleurs, formes, taille,...

Vendu!

~~35€~~ 25€



Ceinture pochette noir et rose

Une ceinture à accrocher autour de la taille, pratique pour y transporter clés, téléphones... Cette ceinture pochette à été réalisé dans un premier temps pour une petite fille diabétique qui possède une pompe à insuline, elle lui permet de ranger sa pompe dans une ceinture un peu plus "fun" que celle fournit par les laboratoires.... Elle est composée de tissu noir en suédine et de tissu rose et une bande rose en zigzag. Attache de la pochette par un bouton pression rose. N'hésitez pas à me contacter pour me transmettre vos souhaits ; couleurs, formes, taille,...

20€

13 total products.

Enfant



Ceinture en élasthanne

Voilà une ceinture en tissu élasthanne pour mettre la pompe à insuline, directement positionnée sur le ventre, elle est discrète et peut se glisser sous les vêtements. La pompe est cachée dans la ceinture et maintenue par un bouton pression, idéal pour les sportifs!! Elle ne bouge pas.

15€-25€



Ceinture pochette pour pompe insulines héros

Une jolie ceinture qui plaira à vos loulous!! Avec leurs héros préférés, ils pourront ranger leur pompe à insuline mais peut aussi servir comme sac banane... Cette ceinture pochette à été réalisée dans un premier temps pour une petite fille diabétique de type 1 qui possède une pompe à insuline, elle lui permet de ranger sa pompe dans une ceinture un peu plus « fun » que celle fournie par les laboratoires.... Elle est composée de tissu noir et de tissu intérieur coloré adapté au ruban choisit . Attache de la pochette par boutons pression. N'hésitez pas à consulter le modèle avec la pochette centrée dans l'axe de la ceinture [ici](#). Adaptable à la taille de l'enfant. Si le héros de votre loulou n'est pas dans la liste n'hésitez pas à me contacter, je me ferais un plaisir de regarder ce que je peux faire, pour le même tarif...

20€



Ceinture pochette centrale pour pompe insulines héros

Une jolie ceinture qui plaira à vos loulous!! Avec leurs héros préférés, ils pourront ranger leur pompe à insuline mais peut aussi servir comme sac banane... Cette ceinture pochette à été réalisée dans un premier temps pour une petite fille diabétique de type 1 qui possède une pompe à insuline, elle lui permet de ranger sa pompe dans une ceinture un peu plus « fun » que celle fournie par les laboratoires.... Elle est composée de tissu noir et de tissu intérieur coloré adapté au ruban choisit . Attache de la pochette par boutons pression. La pochette est alignée au centre de la ceinture, n'hésitez pas à consulter le modèle avec la pochette déportée [ici](#). Adaptable à la taille de l'enfant. Si le héros de votre loulou n'est pas dans la liste n'hésitez pas à me contacter, je me ferais un plaisir de regarder ce que je peux faire, pour le même tarif...

20€



Ceinture pochette pompe à insuline turquoise

Des jolies fleurs turquoise sur une ceinture pour mettre la pompe à insuline!! Mais pas seulement elle peut aussi servir comme sac banane...pour ranger clé, téléphone.... Elle est composée de tissu à fleur bleu ciel et de tissu bleu turquoise . La ceinture se ferme avec des boutons pression qui sont fixés en fonction de la taille de l'enfant. Une couleur, une forme, une envie, n'hésitez pas à me contacter pour me faire par de votre souhait, je réalise également du sur mesure...

20€



Ceinture pochette pompe insuline abeille

Cette petite ceinture permettra à votre loulou (fille ou garçon) de ranger sa pompe à insuline de façon un peu plus « fun » qu'avec les ceintures traditionnelle . Cette ceinture est disponible pour un tour de taille de 60 cm maximum, il est possible de rajouter des boutons pression pour réduire la taille.... La fermeture se fait par bouton pression, une ouverture (boutonnière) est prévu pour faire passer la tubulure. Une couleur, une forme, une envie, n'hésitez pas à me contacter pour me faire par de votre souhait, je réalise également du sur mesure...

20€



Ceinture pochette pour pompe à insuline

Cette ceinture pochette à été réalisé dans un premier temps pour une petite fille diabétique qui possède une pompe à insuline, elle lui permet de ranger sa pompe dans une ceinture un peu plus « fun » que celle fournit par les fabricants. Elle est composée de tissu violet en suédine et de tissu rose et une bande rose. Attache de la pochette par un bouton pression rose. Emplacement prévu pour carte de diabétique. N'hésitez pas à me contacter pour me transmettre vos souhaits ; couleurs, formes, taille,...
Vendu!

~~35€~~ 25€



Ceinture pochette noir et rose

Une ceinture à accrocher autour de la taille, pratique pour y transporter clés, téléphones... Cette ceinture pochette à été réalisé dans un premier temps pour une petite fille diabétique qui possède une pompe à insuline, elle lui permet de ranger sa pompe dans une ceinture un peu plus "fun" que celle fournit par les laboratoires.... Elle est composée de tissu noir en suédine et de tissu rose et une bande rose en zigzag. Attache de la pochette par un bouton pression rose. N'hésitez pas à me contacter pour me transmettre vos souhaits ; couleurs, formes, taille,...

20€

7 total products.

Espace enfants



Bavoir "Abeille"

Bavoir idéale pour bébé de 0 à 3 mois. En tissu éponge épais blanc décoré avec des appliques; étoile et cercles orange sur une face. Autre face en tissu orange avec une abeille à baguette magique... Attache avec un scratch recto verso...

5€



Protège carnet de santé abeille

Protège carnet de santé en tissus orange rembourré avec de la mousse afin de permettre une meilleur tenue de celui ci... Tissu décoration enfant "abeille" et petite étoile... 2 Rabats en tissu orange et fermeture par bouton pression orange Idéal à offrir pour un cadeaux de naissance....

10€



Protège carnet de santé moineau

Protège carnet de santé en lin et tissu coton à pois, applique petit oiseau à pois et fil rose. Bandeau rose, intérieur en tissu coton beige, 2 rabats en lin. Fermeture par bouton pression blanc. Idéal pour offrir en cadeau de naissance par exemple!

15€



Bavoir naissance rose

Bavoir pour un bébé de 0 à 3 mois environ. Réalisé à partir d'un babygros pour le côté tissu, l'autre face et en tissu éponge... Fermeture par bouton pression blanc. A offrir pour un cadeau de naissance par exemple.

5€



Cadeau de naissance

Fabrication artisanale et unique Voilà un cadeau sympa à offrir pour une naissance ; 1 Protège carnet de santé 1 Paire de chausson 1 Bavoir naissance Le tout assorti dans un coloris beige, marron. Le bavoir est réalisé à partir d'un protège matelas imperméabilisé en éponge et d'un tissu déco coton à motif pomme et arbre (taie oreiller) et d'un tissu beige. Les chaussons sont réalisés à partir d'un tissu déco coton à motif pomme et arbre (taie oreiller) et d'un pull rose pour un intérieur de chausson douillé et chaud... Le protège carnet de santé est réalisé à partir d'un tissu déco coton à motif pomme et arbre (taie oreiller) et d'un tissu beige. Autres modèles sur demande
35€



Tapis d'éveil Piou Piou

Fabrication artisanale et unique Tapis d'éveil très confortable, il est composé d'une plaque de 3 cm de latex, de la ouatine, pour un confort optimal. La housse décorée est lavable, elle se détache grâce aux boutons pressions colorés. Ce tapis d'éveil a été réalisé pour éveiller au mieux les sens de bébé; Couleurs diverses et "flashy", formes différentes, textures diverses et variées pour un éveil sensoriel, petites étiquettes...

Ce modèle n'est plus disponible mais je peux en réaliser d'autres sur commande selon vos envies (matière, couleur, dessin....)

Le tarif est à étudié en fonction de sa composition :
* Avec option plaque de latex en 3 cm : + 50 €
* Autres options possible sur demande...



Bavoir petit moineau ...

Fabrication artisanale et unique Bavoir pour nouveau né, tissu éponge et tissu marron clair à pois. Petit appliqué moineau recto/verso, coeur violet. Accroche avec un scratch. Réversible.
RÉSERVER ...

7 total products.

Femme

portée à la taille



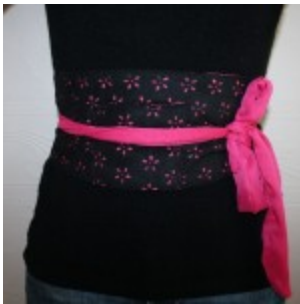
Ceinture portée sur les



Ceinture jeans adaptable à la taille ET sur les hanches !! ;)

Voilà enfin une ceinture que vous pourrez porter à la taille, avec une chemise, une robe.... Et vous pouvez également la porter sur les hanches, sur un pantalon, une jupe.... Une pochette sur le devant vous permettra de glisser votre pompe à insuline à l'intérieur, ou un téléphone ou autres.... Pratique pour les sorties en boîte de nuits!! Il y a Une boutonnière sur la ceinture dans la pochette afin de passer la tubulure... Si vous souhaitez un modèle différent, n'hésitez pas à me contacter par mail, la couleur, la matière, les motifs sont personnalisables sans sur coût.

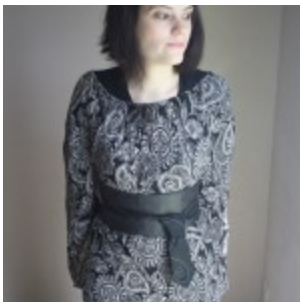
25€



Ceinture fleurs noir et rose

Une ceinture noir et rose avec des fleurs, idéal pour "finir" une tenue!! Cette ceinture Obi vous permettra de ranger votre pompe à insuline en toute discrétion (ou le téléphone, les clés...) Une ceinture toute en couleur pour fêter l'arrivée du printemps!!! Si vous souhaitez une autre couleur que le rose, c'est tout à fait possible!! Il suffit de me contacter et je peux vous fabriquer cela!!

25€



Ceinture noir cravate

Ceinture noir en simili cuir, fermeture avec un nœud de cravate. Très sympa sur une tunique, un chemisier.... Cette ceinture est tout à fait adaptable pour vous mesdames sous pompe à insuline...

25€



Ceinture en élasthanne

Voilà une ceinture en tissu élasthanne pour mettre la pompe à insuline, directement positionnée sur le ventre, elle est discrète et peut se glisser sous les vêtements. La pompe est cachée dans la ceinture et maintenue par un bouton pression, idéal pour les sportifs!! Elle ne bouge pas.

15€-25€



Ceinture pochette pour pompe à insuline femme

Une jolie ceinture rouge, noir et blanche, munit d'une pochette pour y mettre, aux choix, la pompe à insuline, le téléphone, les clés.... La ceinture peut se porter sur une robe, une jupe, une chemise....comme vous le souhaitez!! Une couleur, une forme, une envie, n'hésitez pas à me contacter pour me faire part de votre souhait, je réalise également du sur mesure...
25€-30€



Ceinture pochette pour pompe à insuline jeans

Vous ne savez pas où mettre votre pompe à insuline? Voilà la solution!!! Une jolie ceinture pochette en jeans que vous pouvez mettre tout simplement sur une chemise ou sur une jolie robe....elle sera aussi parfaite sur une jupe... Une couleur, une forme, une envie, n'hésitez pas à me contacter pour me faire part de votre souhait, je réalise également du sur mesure...
25€



Ceinture pochette pompe à insuline simili cuir noir

Cette ceinture pochette peut être mise sur une jolie robe, une chemise et nouer "à la japonaise" autour de la taille. Si vous préférez un peu plus de discrétion elle peut être glissée sous les vêtements... Une ouverture est prévue à l'intérieur de la pochette (voir photo n°2) afin de pouvoir faire passer la pompe à insuline. Elle est composée de tissu simili cuir noir et blanc fluide.

Une couleur, une forme, une envie, n'hésitez pas à me contacter pour me faire part de votre souhait, je réalise également du sur mesure...

25€-40€

7 total products.

Homme



Ceinture en élasthanne

Voilà une ceinture en tissu élasthanne pour mettre la pompe à insuline, directement positionnée sur le ventre, elle est discrète et peut se glisser sous les vêtements. La pompe est cachée dans la ceinture et maintenue par un bouton pression, idéal pour les sportifs!! Elle ne bouge pas.

15€-25€

1 total products.

Portes monnaie



Porte monnaie en jeans

Fabrication artisanale et unique Porte monnaie en jeans assez épais. Doublure en tissu bleu coton. Bouton pression blanc.

Dimension : Triangle de 10 cm de coté.

5€



Porte monnaie violet

Fabrication artisanale et unique Porte monnaie en toile enduite assez épaisse, camaïeu de violet. Doublure en tissu violet coton. Bouton pression blanc.

Dimension : Triangle de 10 cm de coté.

5€



Porte monnaie Noir et Blanc

Fabrication artisanale et unique Nouvelle couture!! Voici le porte monnaie en simili cuir, pratique pour y ranger les pièces de monnaie! Modèle en noir et blanc avec bouton pression blanc, Possibilité de faire d'autres coloris sur demande...



Etui 12

Fabrication artisanale et unique Etui porte chéquier en tissu épais coton Noir et intérieur en tissu fin Rose vif
Décoration avec une fleur rose. Liseret en satin rose pale.
Couture des rabats en zigzag rose.

Dimension de l'étui porte chéquier : 18.5 x 12 cm Ouverture vers le haut.



Etui porte chéquier en jean

Fabrication artisanale et unique Etui Porte chéquier en jeans bleu, bande rouge brodé, intérieur en jeans

Dimension : 22 cm x 12 cm

5€



Etui porte chéquier à pois

Fabrication artisanale et unique clair à pois clair, doublure identique.
5€

Etui porte chéquier marron
Dimension : 19 x 11 cm



Etui porte chéquier rouge

Fabrication artisanale et unique une bande rouge et orange
5€

Etui porte chéquier rouge, avec
Dimension : 19 x 11 cm



Etui 5

Fabrication artisanale et unique Etui Porte chéquier en toile de lin, bande violette bordé de 3 petit boutons, vert, orange, rose...
Dimension : 19 cm x 11 cm



Etui 3

Fabrication artisanale et unique Etui porte chéquier en tissu épais noir, liseré en satin violet, gros bouton fleurs...Intérieur noir
Dimension : 19 cm x 11 cm **VENDU ...**



Etui porte chéquier gris papillon

Fabrication artisanale et unique Etui Porte chéquier en tissu "style" daim, gris avec liseré fleurs violette, petit bouton papillon en bois, intérieur en tissu gris chiné...
10€

Dimension : 19



Etui 1

Fabrication artisanale et unique Etui porte chéquier en toile de lin clair, papillon en tissu rose Fushia, bande de satin violet, intérieur en lin clair également **Dimension :** 19 cm x 11 cm
VENDU ...

11 total products.

Sac à mains



Sac à main en jeans

Un petit, mais très pratique, sac à main en jeans pour cet été!! Ce joli sa à main est réalisé à partir de jeans recyclé. Une jolie fleur multicolore sur le devant et une petite poche de pantalon très pratique à l'arrière. L'intérieur et les anses sont en jean également.

20€



Sac à mains "Printemps"

Sac à main bandoulière noir et tissu coloré à rayures camaïeu de orange, doublure orange. 3 petits Boutons colorés sont cousus sur le sac. Dimension du sac : 23 x 25 cm Longueur de la bandoulière : 36 cm (idéal pour porter à l'épaule ou à la main) Pensez à la fêtes des mères!! Un joli petit sac coloré pour le printemps!!

20€



Sac à main fleur brodée

Réalisé dans un tissu en suédine noir, intérieur en coton violet... Décoration avec fils de couleur rose, anis, et orange, Fleur réalisé avec des fils assemblés. Le sac à main est en bandoulière, pouvant être utilisé à l'épaule ou bien autour du cou pour laisser les mains libre...

35€



Sac à main bandoulière noir et rose

Sac à main réalisé dans un tissu en suédine noir, intérieur en tissu fushia... Décoration avec fils de couleur rose, anis, et orange, bande rose sur la droite Le sac à main est en bandoulière, pouvant être utilisé à l'épaule ou bien autour du cou pour laisser les mains libre... D'autres modèles sur simple demande.

35€



Sac à main besace gris graphique

Sac à main en suédine grise, intérieur en doublure violette, pochette intérieur, rabat avec tissu graphique multicolore. Bandoulière.

Dimension : 25 x 30 x 5 cm

35€



Ensemble sac à main - Etui carte - Etui chèque marron

Fabrication artisanale et unique Ensemble sac à main, étui pour carte bancaire, étui pour chéquier. Réalisé dans un tissu en suédine marron, intérieur en coton rose fushia... Décoration avec fils de couleur rose, anis, et orange, bande rose sur le coté. Le sac à main est en bandoulière, pouvant être utilisé à l'épaule ou bien autour du cou pour laisser les mains libre... L'étui carte et l'étui chéquier sont assortis... Possibilité de commander les éléments séparément :
35€



Sac bandoulière marron coquelicot

Fabrication artisanale et unique Sac à main marron, intérieur en doublure bordeaux, pochette intérieure, rabat avec trois coquelicot en feutrine rouge. Sac en Bandoulière.
Dimension : 25 x 32 x 7 cm

30€



Sac graphique

Fabrication artisanale et unique Sac à main noir en suédine souple, intérieur en doublure violette, pochette intérieure, rabat graphique coloré. **Dimension :** 25 x 30 x 9 cm



Sac tribal

Fabrication artisanale et unique Sac à main marron en tissu épais "style" daim, broderie fleur, papillon coloré (vert anis, rose, orange), gros bouton orange et vert. 3 petits boutons rose, vert, orange. Intérieur en tissu orange, pochette intérieure pour le téléphone et grande poche. Sac en bandoulière avec rabat. **VENDU ...**

9 total products.

Snood/écharpes



Snood/ tour de cou laine bouillie

Un snood/ tour de cou tout douillé pour un hiver bien au chaud!!!
Ce snood est réalisé avec de la polaire marron et de la laine bouilli marron clair

3 boutons en bois pour snood "nature"

Taille : 30 cm de largeur.

10€



Tour de cou Noir et rose à pression

Un snood/ tour de cou tout douillé pour un hiver bien au chaud!!!

Ce snood est réalisé avec de la polaire noir et de la polaire rose. Il se ferme par des boutons pression pour l'enfiler plus facilement!!

Taille : 30 cm de largeur.

10€



Snood pistache chocolat

Fabrication artisanale et unique Un snood/ tour de cou tout douillé pour un hiver bien au chaud!!!

Ce snood est réalisé avec de la polaire marron et vert anis (pistache/chocolat pour les gourmandes!!)

Une fleur ornée d'un bouton rouge le décor

Taille : 30 cm de largeur.

5€



Snood Tour de cou rouge et noir

Fabrication artisanale et unique Un snood/ tour de cou tout douillé pour un hiver bien au chaud!!! Ce snood est réalisé avec de la polaire noir et de la polaire rouge. Un coquelicot rouge en feutrine habille ce modèle.... Taille : 30 cm de largeur. Autres tailles et modèles sur simple demande....

10€



Snood turquoise T shirt recyclé

En snood, tour de cou et tout douille pour un hiver bien au chaud!!!

Ce snood est réalisé avec de la polaire violette foncé et plus clair et un t shirt enfant recyclé avec divers motifs.

Taille : 30 cm de largeur. (enfants)

Autres tailles et modèles sur simple demande....



Snood marron polaire

En snood, tour de cou et tout douille pour un hiver bien au chaud!!!

Ce snood est réalisé avec de la polaire marron et un T shirt enfant recyclé.

Taille : 23-24 cm de largeur. (enfants)

5€



Snood violet Hello kiti

Pour cette hiver, offrez à vos enfants un Snood avec leur héros favoris!!!

Ce snood est réalisé avec de la polaire très chaude et un tissu coton.

Taille : 25 cm de largeur. (enfant moins de 3 ans)

Autres tailles et modèles sur simple demande....

7 total products.